

## ¿Tlin welis tikchiwas tla aka mitsijyowiya?

Tla ye otikmat noso tla tikmati in teijyowilistli mochan moneki xi kasokamati ika in xi kuajli, in teijyowilistli se tlajtlakojli niman welis titetlatejwilis panpa ijkon timomanawis.

In “Ley General de Acceso de las Mujeres a una Vida Libre de Violencia” mitsmanawis tla tisiwatl niman ijkon welis timoyolchikawas.

Welis tiktemos in:

- Titenotsas ipan on tepostlajtojli kanpa mitsijlisej tlin welis tikchiwas
- Temanawiliskajli itech on siwame
- Kalpalewiyanej
- Kalpalewilistli itech on siwame
- Kaltlajpiyalistli itech on siwame iwan ikonewan

Nikan kanpa welis itech timomanawis ye kimastokej ika mitspalewisej niman xi itla tiktlaxtlawas niman ijkon timoyolchikawas iwan mokonewan.

Welis tikselis in: tla mitsmanawisej, tla mitsyolchikawasej, tla tikneki kuajli tinemis, tla mitspajtisej; tla timotlamachtichikawasneki, tla tikneki ma mitspalewikan ika titekitis, noso oksike tlapalewilistli.

## Teijyowilisyotl wan noyankuicha

¿Ye tikmaxchaya ika kuak aka mitsijyocho kijosneki ika oksajpa kichiwas? Onka yeyitipan tlamachilistli kuak nochiwa niman kuak oksajpa pewa in iyyotilistli: wan se itoka texikowalistli, wan ome itoka tekualanilistli niman wan yeyi itoka tenamikilistli. Kuak nosalowa nochi in tlamachilistli nochiwa in wan noixmati teijyowilisyotl wan noyankuicha.



### Texikowalistli

In setipan tlamachilistli xi niman tikitas, pewa kuak onka teijyowilis-nemilisyotl, kijosneki kuak on wan teijyocho san kualani, xi kineki itla kikakis niman xi yolpaki:

Mitstlatejwilis, mitsmakawas moselti, mitsijjtos, mitswetskilis, mitsijlis ika tajwa tikpiya tlajtlakojli tla xi kuajli nemi, kualani tla aka mitsnotsa, xi mitsnotsasnekis, san tsajtsi, xi mitskawilis itla tikijtos, san tlamach.

Kuak ijkon nochiwa on wan siwatl xi kineki kitas on tlin milawak niman kuajnemilia ijkon “najwa nikpiya tlajtlakojle” noso “kualani ika netsneki”.

### Tekualanilistli

In ometipan tlamachilistli nochiwa kuak nochi kualanilistli nosentlalia. Xi ok welis titlajtos iwan on tetelowani niman pewa kikixcha on ikualanilis.

Kuak ye omitsmakilej on tetelowani, welis yajwa mitsitas, mitspajtis, noso mitswikas ne kalpajtiloyan niman teijlis ika “san otimokokoj”.

## Tenamikilistli

In yeyitipan tlamachilistli pewa kuak oksajpa mitsnotsas kuajli, noyolkokowa on tetelowani, tla onixkop kitas ika xi owel onoteltij, mitsijlis ika tikyowis niman mitsijlis ika xi ok kichiwas oksajpa ijkon.

Onpon kuak ye onka in temakilistli popoliwi, san tikitas texikowalistli niman tekualanilistli. Kuak ye otasik nikan on wan mitstetelos temojtej mitsijyotis.

Tla ijkon ye omitschiwilijkej xijtemo on wan tepalewiyani.

**Xikita kuajli** Ika in teijyowilisyotl wan noyankuicha kuajli tikasokamatis tlin ika siwame kixikowaj on teijyowilistli maske ye opanok miyek xiwitl; no kuajli tikmatis ika tla xi tikneki timokawilis, welis tikteltis in neijmantli ipan tenamikilistli.

Kuak se siwatl kimati in teijyowilisyotl wan noyankuicha, kinemilia ika yajwa kipiya tlajtlakojli tla inamik kualani. Kisentlalia tlajtlakojli niman pinawe ika xi kimati ken ijki kontlamiltis in sennamikilistli. Kuajnemilia ika nochi panos tla nawatis, tla kimanawis itetelowani, tla iwan nonenepanos maski xi yolpaki niman tla xi itla kijtos kuak on tetelowani kinmajwa ikonewan.

Miyekej siwame xi kimatij ika kuak in tekualanilistli nochiwa mojmotla niman chikawi, yolpachiwisej, xi itla kinekisej, xi nomanawisej niman kimatisej ken nochi ye otlán. Tla xi timopalewiya welis tikualos noso kuajli timomikilis. ¡Maka xi mokawili!

## ¿Tlin tlakatl kimakilia isiwatsin?

Kuak se tlakatl tetelowani xi kimatej ken ijki welisej kontlamiltisej se neijmantli ika xi kualanilistli. Miyekej tlakame kinemiliaj ika inchan san yajwame “teyekanaj” niman siwatl iwan ikonewan san tetlakamatisej niman san notsontekonpilosej.

Kuak se tlakatl xi itla kuelita pewa kisentlalia on kualanilistli niman noyolkokowa. Xi ok kimati tlin kichiwas niman pewa tetlatejwilia, tsajtsi niman temakilia panpa ijkon kuajnemilia ika kuajli tlayekana.

Kuak noyolsewiya kuajnemilia ika okiyolkokoj inamik niman pewa noyolkokowa niman kijtemowa oksajpa on siwatsin, oksajpa kuajli kinotsa, ijkon xi kimati tla oksajpa kisentlalis kualanilistli.

Miyekej siwatl ijyotej inchan niman xi itla kijtowaj ika nomojchaj noso pinawaj tlin kijtosej ok sikime.

## Ipan senchanijkalisyotl maka ma onia kualanilistli.

On kualanilistli noteiticha, on tlakame ma kasokamatikan ika innamik xi kaltekitinej, maka ma kinminitakan ika iknelistli, siwame kinmintlakaitasej.

Noneki ma tikmatikan ken ijki tiknemitisej neijmantli niman noneki ma tikijokan maka, tla itla kinekej ma tikijtukan ka, ma titomanawikan, ma titetlajtoltikan, ma tikinminixkuilikan; ma tikixnamikan on neijmantlanechikojli, ma titejyowikan kuak kema nonekis, ma tiktemokan niman ma tikasika on tlin tiknekij, ma tikmanawikan on tlin towaxka, ma tikitakan tla tetschokoitaj niman tla xi techitasnekej, ma teixnamikikan tla ijkon noneki, maka techmojtikan, maka ma tetswetskilikan. Nochipa kuak nonekis ma tikitakan ken ijki kuajli titlajtajtosej xi ika kualanilistli.

# ¡Ijkon ye onka noso noneki oksiki tlajtojli!

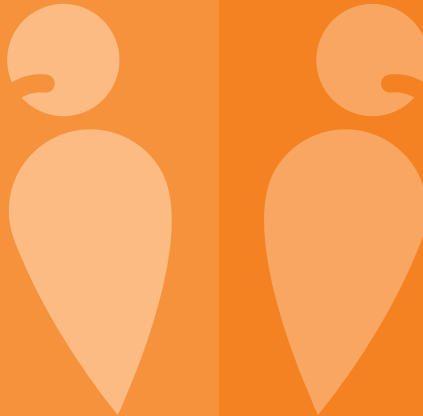
Wan akinome tetelowanej san kitaj ken ijki techolosej, kinekej mitsyolcholosej niman kinemiliaj ika xi ok welis kuajli tinemis, ¡maka xi mokawilej!, tla timokawilia kuajli timoyolkokos niman no kuajli timomikilis.

¿Kuajli tikelnamiki tla mowewentsin temojte kualani?

Tenamikilistli



Texikowalistli



Tekualanilistli



TEIJYOWILISYOTL WAN  
NOYANKUICHA

## ¿Tikneki iskapan ma mitspalewikan?

Xitenotsa ipan

**01 800 háblalo (422 5256)**

nikan kan Secretaría de Gobernación xi itla tiktlaxtlawas niman kanpa mitsijlisej ken ijki welis timomanawis niman mitsyolchikawasej panpa ijkon welis tikixnamikis on teijyowilisyotl.

Xionnasi ne kan tinemi kanpa kinminpalewiyaj siwame. On wan onpa tekitej ye kimastokej ken ijki mitspalewisej niman mitstiltlanisej, tla ijkon neneki, kan se Kaltlamanawiyalistli, kan se tlajpiyalistli noso kanpa welis mitsmanawisej.

On wan tlayekankej ye kimastokej ika mitstlakaitasej, mitsmanawisej niman mitsijlisej ken tikchiwilis panpa ijkon kuajli tinejnemis. Tla kamilawak weyi in tekualanilistli welis timomanawis kanpa mitspiyasej iwan mokonewan.

Consulta:

**[www.gob.mx/conavim](http://www.gob.mx/conavim)**

**[www.gob.mx/inmujeres](http://www.gob.mx/inmujeres)**

**INMUJERES**

INSTITUTO NACIONAL DE LAS MUJERES