

¿Te da o'té hami da nja ya ns'ui mui?

Nubu ga bui o gi bui nthoki rá ns'ui ja rí ngu xi rá hogathogi gi pädi ge nuna nt'o't'e in gra nzä'i, ge rá ntsäbefi ge drá mämbi ne drá ntsati.

Rá Kohits'utfi Juadi rá Kut'i ya 'Behñä ja na rá Nté rá k'oki rá Ns'ui bi hapi 'ra'zá ya fatsibefi da othe pa ya gea ya 'behñä drá mfuthí na rá nzä'i fefi de rá hneki rá nko'hi mfeni. Ge de geu gi tsudí.

Ge de geu gi tsudí:

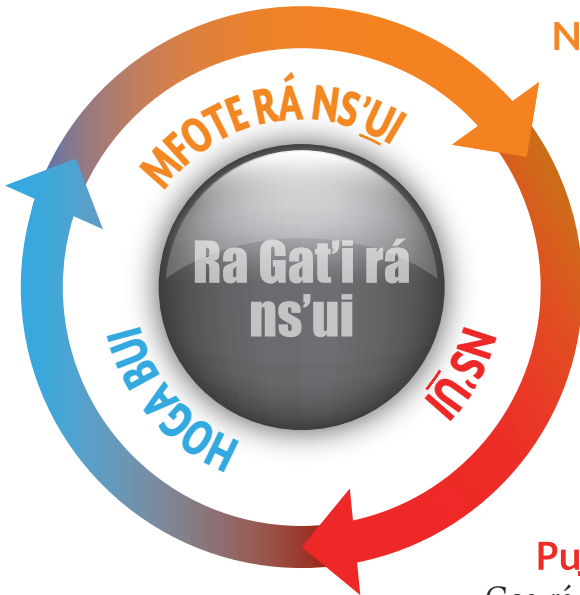
- Mfatsi nt'oxgu rá 'yo'mä'ñu
- Ngu rá Ts'u'tuí ja ya 'Behñä
- Ngu rá Othé ma Thi pa ya Jäi
- Ngu rá Té ya 'Behñá
- Ñägi Ngu pa ya 'behñä ne ya bätsi nxutsi ne metsi

Nuya ngu bi petsi rá ndupäte da uni ya befi mfatse hnumänsu pa drá o't'e nthundi nadbu pa da hioki rí zeki befi hneki rá nko'hi mfeni ne rí bätsi nxutsi ne metsi.

Ngea ya befi mfatse ga häni ni nja: othé opa'ñu mui, othé opahñomfeni, nté ndäjäi, othé'ñethi; ndähemibefi xani ga'tho, mfatsi hoga o't'e befi ne juadi honi befi, nge ma'rá.

Ra Gat'i rá ns'ui

Ge gi pädi ya ns'ui bi hyoki ja ya gat'i nzo'i? Bi nja hñu ya nzo'i bi pots'i bi 'yopa pots'i rá ns'ui: nté muntsi kué, pu'mi rá ns'ui ne rá hoga bui. Rá mihi nua ya ya'bu bi mui núa di pohe rá thuu rá Gat'i rá ns'ui .



Nté muntsi kué

Ge ya nzo'i 'yabu xa 'me da handi, ya ma nkätsi ge rá ns'ui nté'mfeni, gekua núa ntsojäi bi hudi xi ma'ra nkué, in bi nja rá tohmi ne rá nkué in bi tsa ya tsudí.

Bi no'hni, bi nambu, bi tsahni, bi ndupäte ya bui nt'o't'e, bi nkué ko toho gi handi, in bi so'i, 'ñogre, in bi hapi dra 'ñä, nge ma'ra ya habu.

Ja nuya thogi ya 'be hñä bi mä nzä'i fats'i ya nt'o't'emfeni kué ko ya mä noya "go drá xaxi" ge "bi nkué ko toho gi handi nge bi mäte"

Pu'mi rá ns'ui

Gea rá nja rá nté muntsi kué. Be 'bedi ga'tho rá za ñämfädi ko rá ntsojäi bi umbi ya nté muntsi kué.

Ñä'tsi gea thogi ns'ui, päde gea ya ntsojäi bi othe ya tsate nu ya ntsujui ne tsitsi ja ya ndängu'othe ge ehna ge na rá "ñänthi"

Hoga bui

Ja nuna nzo'i 'yabu bi fudí na rá zäki ya'bu yopa mäte, rá ntsojäi bi hneki müntsa mfeni, inga gea rá pu'mi nge xka xi xa nkué ya nt'o't'e, bi adi ya mäte ne bi ñä'ti ge ya ntsä in da yopa o't'e.

Nja nthundi ya yopa mäte ge drá juadi, ge bi ma rá "nté muntsi kué" ja rá "pu'mi rá ns'ui". Ja nuna nja ya mpuni drá tat'ä ma ns'ui.

Nubu xka thogi 'ra'za ya nzo'i 'yabu adi rá mfats'i

Mip'ye_yofo Rá gat'i rá ns'ui mfats'i drá hoga zofo nge ya 'behñä Bi tsemi ya na'mbi nthundi ya njeja; nehe bi hopi ge ya zaki ya'bu hñä pa da xöke bi bai ja rá nzo'i 'yabu rá yopa mäte.

Hamu rá 'behñä bi bui ja na rá gat'i rá ns'ui, bi beni ndupäte rá mfeni rá mengu. Gea bi nté ya mfeni ts'oki ne rá 'beṭsa ngeinja rá tsemi da juadi ya ntebinjagui. Beni ge da in da nja rá ntsö drá ko't'i rá hné, ñäni rá ntsojäi, nge da 'ñuts'ui in da ne nepu drá hioki da mpunthe nzá'i ya bätsi nxutsi ne metsi.

Ne ga'tho ya 'behñä in gi pädi nge ta'ta hyaztho da nja ya ns'ui ne bi hme, ya jäitsohmi drá uni rá nt'o't'e ntsohmi, in bi ne da mpefi, in to bi fatsi ne rá in te t'ohmi. Nubu in gi te o't'e ja rá mahnit'o drá nja ya ntsö'ot'o't'e in da nja da mänjuäntho ja rá hogan'té nehe rá thu jho gi hiopi da nja”

¿Te ma na rá hñoho bi puhni rá mengu?

Ya hñoho ns'ui in bi petsi ya mfeni pa da hioki ya ns'ui ko rá hoga mfeni. Juadi kamfri ja ya ngu ge ya “Ndä ya mui” nebu ya 'behñä mahyagi ya tixu ne metsi da 'yotazofo, in te bi mä.

Hamu ya däme bi muntsi ya in ga nt'o't'e te ra'zá bi njuadi ya in bi tsa ya tsudí. Ya in nja ya tsemi bi uni pa ne bi kamfri ge drá mafí, ntsohni, ne mpuni pa da nja ra nt'o't'e.

Hamu da nguanda xa ntsä ya 'ñu'pi ya mengu drá mfeni rá ntsohmi nebu da nja ra ya'bu yopa mäte, da yopa hoga njäi ne xi rá mäte, in da nguanda ge drá fudi mahnaki ya ns'ui da muntsi ya kué ne da yopantsä juadi.

Nthundi ya 'behñä tsauí rá ns'ui ja rá ngu pe bi koti ya hne nge bi ntsu núa rá ntsájái ne rá ntsá te da mä ma'rá ya jäi.

Ja ya mui in bi nja ya nseki pa rá ns'ui

Ya ns'ui ge na rá nt'o't'e mfeni nxani, ya däme da mfodi ge ya mengu ingrá ra mefi'ngu, ne in ga tuki jäi, ge rá mañogui bi petsi rá nt'ek'ei.

Nu ya hñogui jäi ne bi petsi ya nkué ge ga pohé ga mähe hina, in gi häni ya uni, ñānihu, gi hani hanja, seyabi ne bi häni seyabi; drá gi nte ya ntsihmi ya muntsi jäi, gi hani ya njot'atsa, hani mpumbi, da mä hne, ñāni ya meti, da mpodi in da hné ne rá fote ra muntsi, drá ndādi zeya, ya nkué, hñadondo Ta'ta nt'o't'e bi ra'ku na rá ya'bu pa da nja rá hoga mfeni.

¡Njabu o ma'ra xahñä;

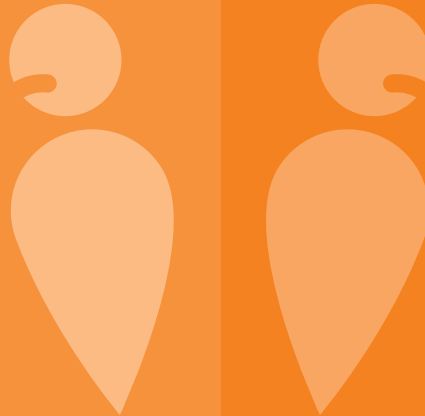
T'o'o bi hioko ya ns'ui ya jäi in bi nja ya hoga mfeni, bi hne da xi'i in gi vale, ge in gi petsi na rá hoga nté, ¡oh gi tegi ja rí nt'ehni; nubu in gi handi ya'bu drá nja ya dānga ntsä hne rá thu.

¿Bi nja ri mfeni nu rí hñogui drá nt'o't'e ns'ui?

Hoga bui



Mfote rá ns'ui



Ns'ui



RA GAT'I RÁ NS'UI

¿Ge bui ja na rá máhyoni?

Gi zofo ja rá

01 800 háblalo (422 5256)

rá nguanda in gi jut'i de rá Secretaría de Gobernación habu da rá'i 'yo'mä'ñu ko-hits'utfi ne da mfatse nt'ot'emefeni pa gi tsemi na rá nja ns'ui.

Bi ma ja rá t'o't'e rá 'behñä xi ma getbu_ ja rí hnini. Rá befi jäi xi pädi pa da pehñai ja na Ngu rá Ts'u'tuí, ja na rá ñägi Ngu, ja na rá ngu da fatsí ne rá mfatsi Ts'u'tuí.

Ya ndätsu'tfi ge rá befi da faxai ku rá nt'ek'ei, ñäni ne ra'i dänga noyá mäjuani pa gi juani un ri hoga ñt'o't'e. Nubu rá nja rá ns'ui xi ma dängi bi nja rí 'ñu'pi gi ma ja na rá ñägi ngu ko ri mijä'i rí bätsi nxutsi ne metsi.

Consulta:

www.gob.mx/conavim

www.gob.mx/inmujeres

INMUJERES

INSTITUTO NACIONAL DE LAS MUJERES